

# 第 57 回友好祭

## 屋内屋外企画出展可能場所一覧

友好祭での出展可能場所を以下に示します。

屋内企画出展希望の方は、『1.屋内企画出展可能講義室』『2.棟内マップ』をご参照ください。

屋外企画出展希望の方は、『3.屋外企画出展可能場所』をご参照ください。

ご希望の場所は提出書類【B.屋内企画出展希望場所】の欄にご記入ください。

こちらの冊子には提出書類【B.屋内企画出展希望場所】が p.10 にございます。  
手引書にございます他の提出書類と共に提出してください。

### ～目次～

1.屋内企画出展可能講義室	・・・ p.1
2.棟内マップ	・・・ p.2~6
3.屋外企画出展可能場所	・・・ p.7
4.会場マップ	・・・ p.8
提出書類【B.屋内企画出展希望場所】記入例	・・・ p.9
提出書類【B.屋内企画出展希望場所】	・・・ p.10
お知らせ「屋内屋外・OpenLab 合同企画について」	・・・ p.11

### 受付場所・時間

中百舌鳥キャンパス：B12 棟(学生会館)2 階 b-209 大学祭実行委員会本部

4 月 2 日(月)～4 月 6 日(金) 11:00～17:00

4 月 9 日(月)～4 月 16 日(月) 11:00～19:30

羽曳野キャンパス：N 棟(図書厚生棟)3 階 505 友好祭本部

4 月 9 日(月)～4 月 13 日(金) 12:15～12:45

※土曜・日曜を除く

質問などがございましたら下記の担当者までご連絡ください。

担当者：難波 佑真

TEL：090-3035-7502

Mail：somu57okunaigai@gmail.com

第 57 回友好祭実行委員会

# 1.屋内企画出展可能講義室

屋内企画出展希望の方はご参照ください。

※〈固〉…机・椅子固定

A4棟			
階	講義室	大きさ	備考
3F	301	9.3×6.4	
4F	401	17.8×6.8	
	402,403	19.8×6.8	
	404	6.4×3.8	
	405,406	7.8×6.4	

A15棟			
階	講義室	大きさ	備考
1F	101	14.2×7.2	
	129	3.4×7.2	
	130	10.6×7.2	
2F	229	10.5×7.4	

A5棟			
階	講義室	大きさ	備考
1F	102	12.1×8.8	
	123	12.7×11.8	<固>
	124	12.7×11.8	<固>
2F	202	14.5×9.0	
	203	5.8×8.8	
	204	11.8×8.8	
	205	11.8×8.8	
3F	302	8.6×8.8	
	305	11.8×8.8	
	306	11.8×8.8	
	307	11.8×8.8	
	308	11.5×8.8	

B1棟			
階	講義室	大きさ	備考
2F	第3講義室	15.3×6.6	
	第4講義室	10.6×6.6	
	演習室	6.7×6	
	第6講義室	15.3×6.6	
	第7講義室	10.6×6.6	
	東大講義室	24.1×13.6	<固>

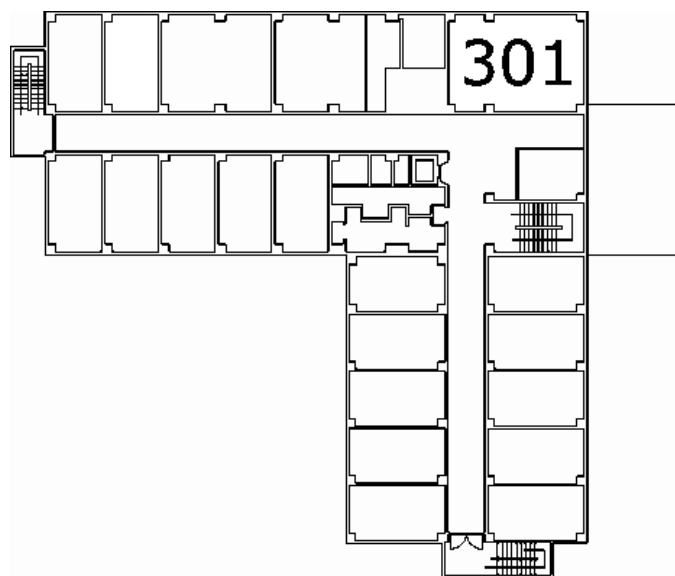
B2棟			
階	講義室	大きさ	備考
1F	102	11.4×5.5	
2F	202	11.4×5.5	
	203	11.4×5.5	
	204	11.4×5.5	
3F	302	11.4×5.9	
	303	11.4×5.9	

その他			
第2音楽室			

※音楽系団体等、大きな音を出す可能性のある団体や、学外の方で実際に講義室内をご覧になりたいという方は、屋内屋外企画担当者にご連絡ください。

## 2.棟内マップ

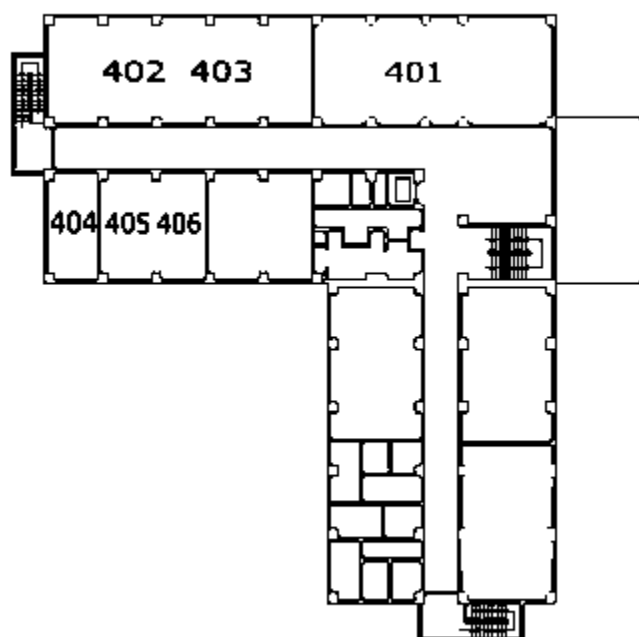
屋内企画出展希望の方はご参照ください。屋内企画場所の棟内マップです。『1.屋内企画出展可能講義室』と照らし合わせながらご希望される出展場所をお考えください。備品は机と椅子のみ記載していますが個数に多少の誤差はございます。参考程度にご使用ください。



### A4 棟 3 階

校舎図（図の下側が中百舌鳥門及び白鷺門側）

301：タイヤ付長机 11 個、パイプイス 33 脚



### A4 棟 4 階

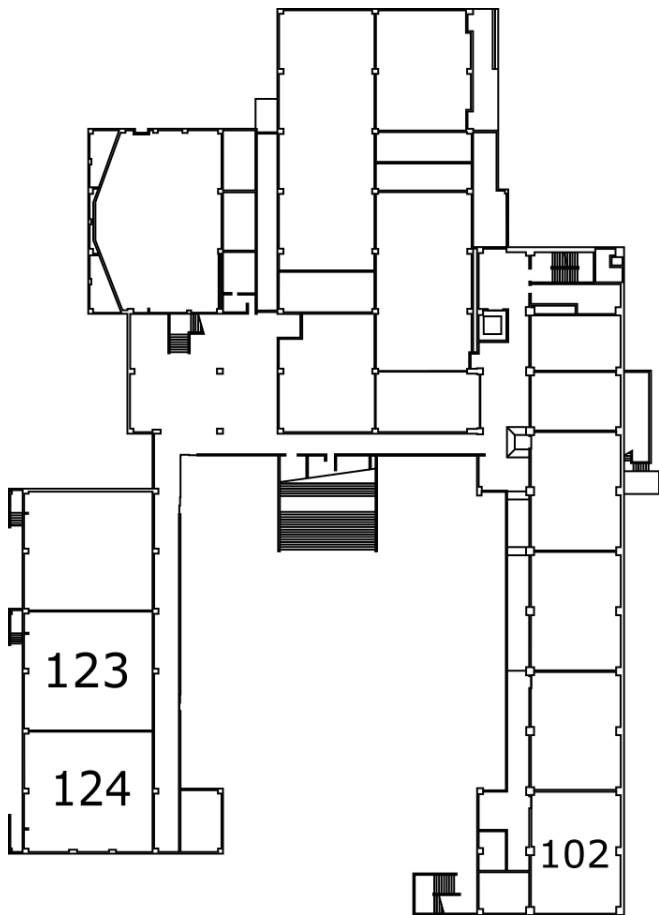
校舎図（図の下側が中百舌鳥門及び白鷺門側）

401：分離机 16 個、タイヤ付長机 41 個、  
タイヤ付イス 80 脚

402・403：机 125 個、イス 148 個

404：大きい机 1 個、長机 1 個、  
タイヤ付きイス 10 脚、パイプイス 8 脚

405・406：分離机 48 個、分離椅子 52 脚



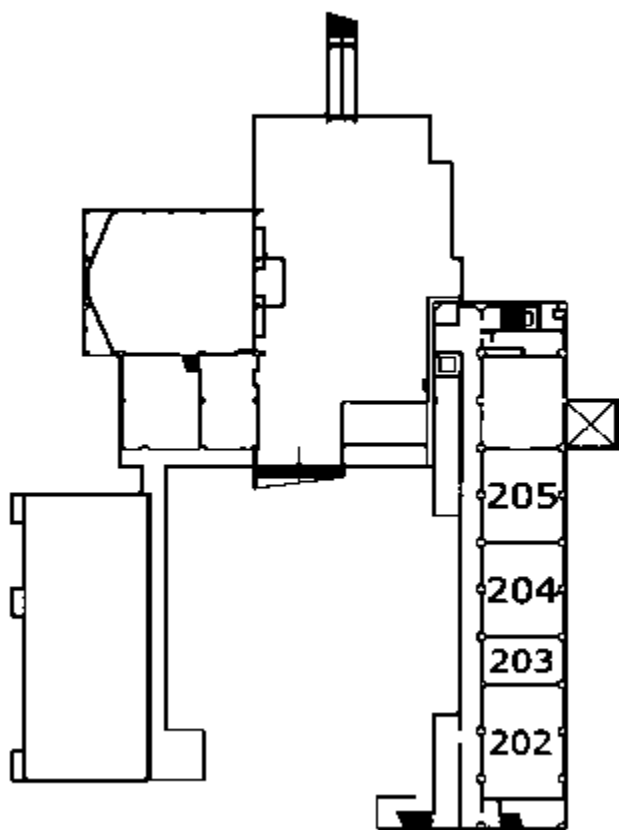
### A5棟1階

校舎図（図の下側が中百舌鳥門及び白鷺門側）

102：分離机 82 個、分離椅子 84 脚

123：固定机 154 席

124：固定机 154 席



### A5棟2階

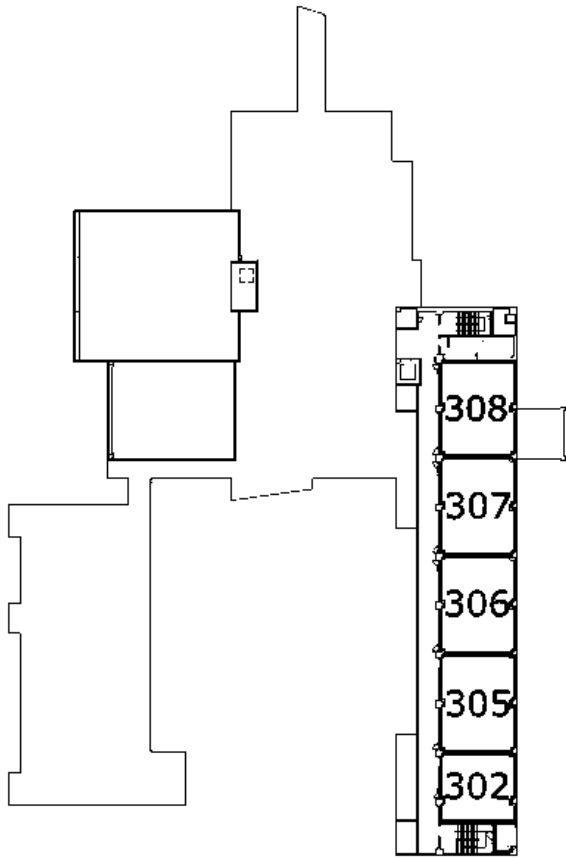
校舎図（図の下側が中百舌鳥門及び白鷺門側）

202：分離机 100 個、分離椅子 100 個

203：分離机 29 個、分離椅子 29 脚

204：分離机 90 個、分離椅子 92 脚

205：分離机 90 個、分離椅子 90 脚



### A5 棟 3 階

校舎図（図の下側が中百舌鳥門及び白鷺門側）

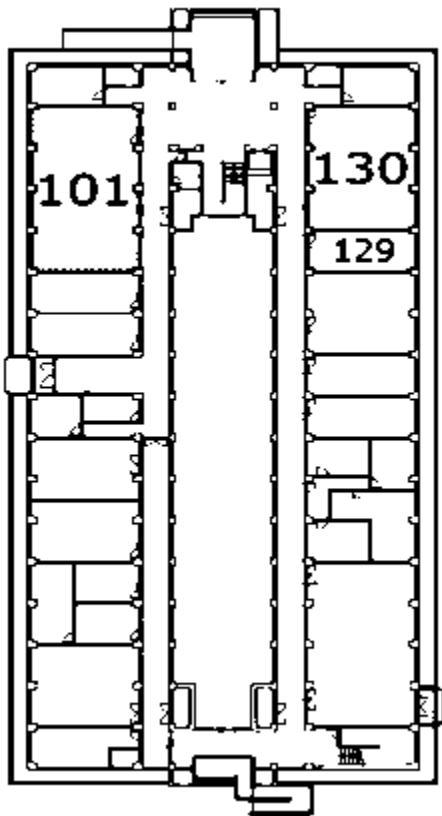
302：分離机 54 個、分離椅子 54 脚

305：分離机 80 個、分離椅子 80 脚

306：分離机 75 個、分離椅子 76 脚

307：分離机 77 個、分離椅子 77 脚

308：分離机 76 個、分離椅子 76 脚



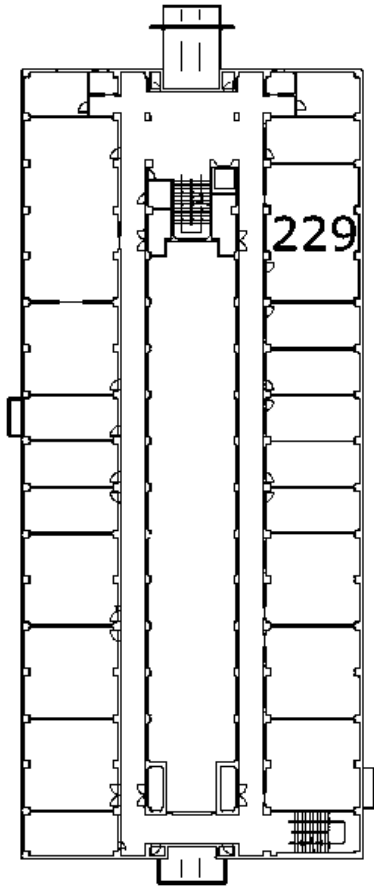
### A15 棟 1 階

校舎図（図の下側が中百舌鳥門及び白鷺門側）

101：タイヤ付長机 36 個、分離机 3 個  
タイヤ付イス 83 脚

129：分離机 5 個、椅子 22 個

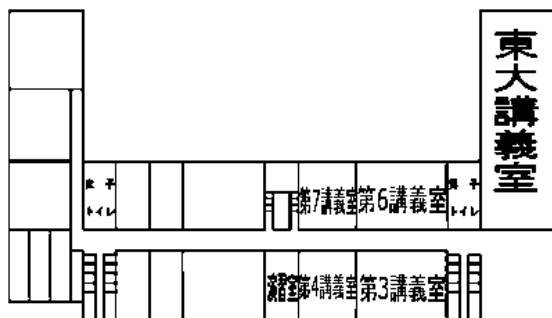
130：分離机 53 個、分離椅子 53 脚



### A15 棟 2 階

校舎図（図の下側が中百舌鳥門及び白鷺門側）

229：タイヤ付き机 20 個、分離椅子 64 個



### B1 棟 2 階

校舎図（図の右側が中百舌鳥門及び白鷺門側）

第 3 講義室：分離机 90 個、分離椅子 90 脚

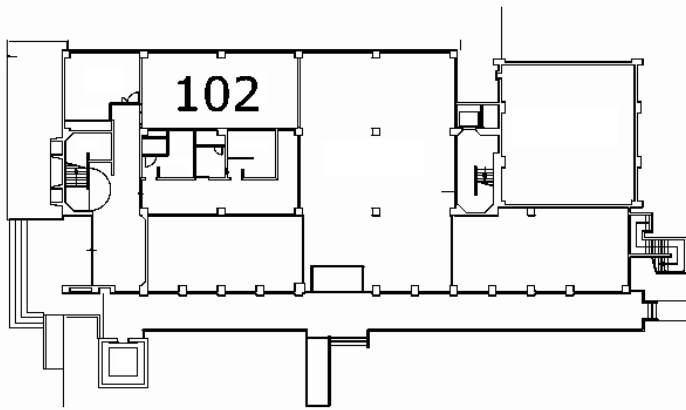
第 4 講義室：分離机 60 個、分離椅子 60 脚

第 6 講義室：分離机 90 個、分離椅子 90 脚

第 7 講義室：分離机 60 個、分離椅子 60 脚

演習室：タイヤ付き机 6 個、タイヤ付イス 12 脚

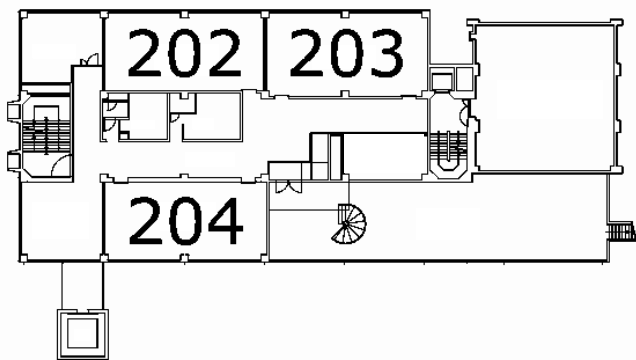
東大教室：固定机 100 個、固定イス 398 個



### B2 棟 1 階

校舎図（図の下側が中百舌鳥門及び白鷺門側）

102：タイヤ付長机 16 個、タイヤ付イス 48 脚



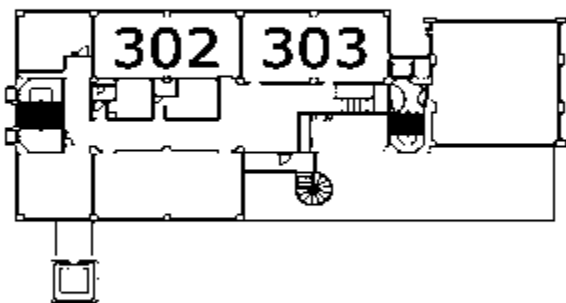
### B2 棟 2 階

校舎図（図の下側が中百舌鳥門及び白鷺門側）

202：タイヤ付長机 16 個、分離椅子 48 脚

203：タイヤ付長机 16 個、分離椅子 48 脚

204：分離机 40 個、分離椅子 40 脚



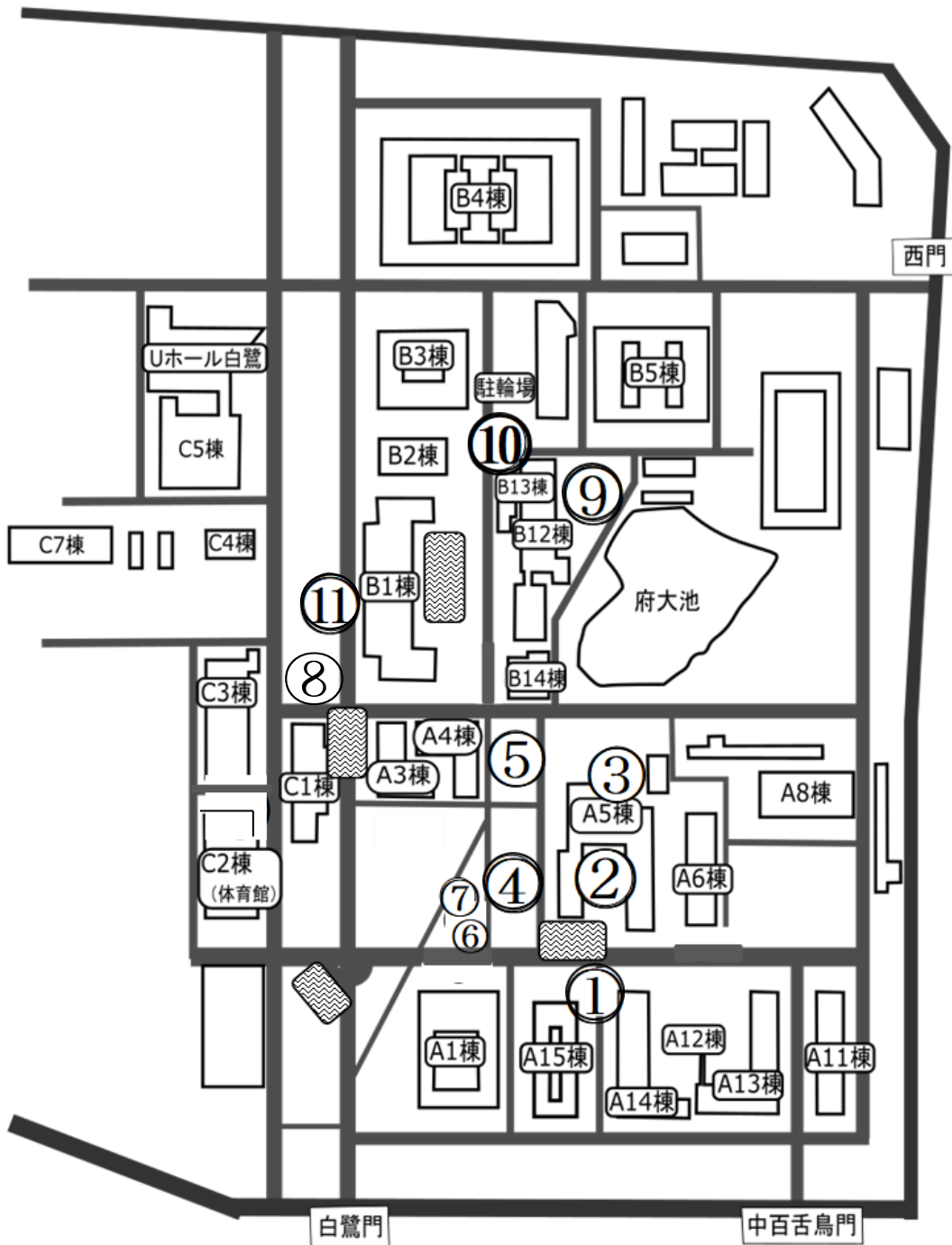
### B2 棟 3 階

校舎図（図の下側が中百舌鳥門及び白鷺門側）

302：分離机 40 個、分離椅子 40 脚

303：分離机 40 個、分離椅子 40 脚

### 3.屋外企画出展可能場所



屋外企画出展希望の方はご参照ください。

①～⑪：屋外企画出展場所

※③は A5 棟 2 階屋上、⑥は A1 棟北側の通りの北側部分、


⑦は三角形の広場の部分、⑩は B1 棟前駐車場です

屋外企画場所の写真を友好祭ホームページに掲載しています。

友好祭屋外企画場所のホームページ：<http://yuukousai.sakura.ne.jp/yuukousaiko/tebikisyo57.html>



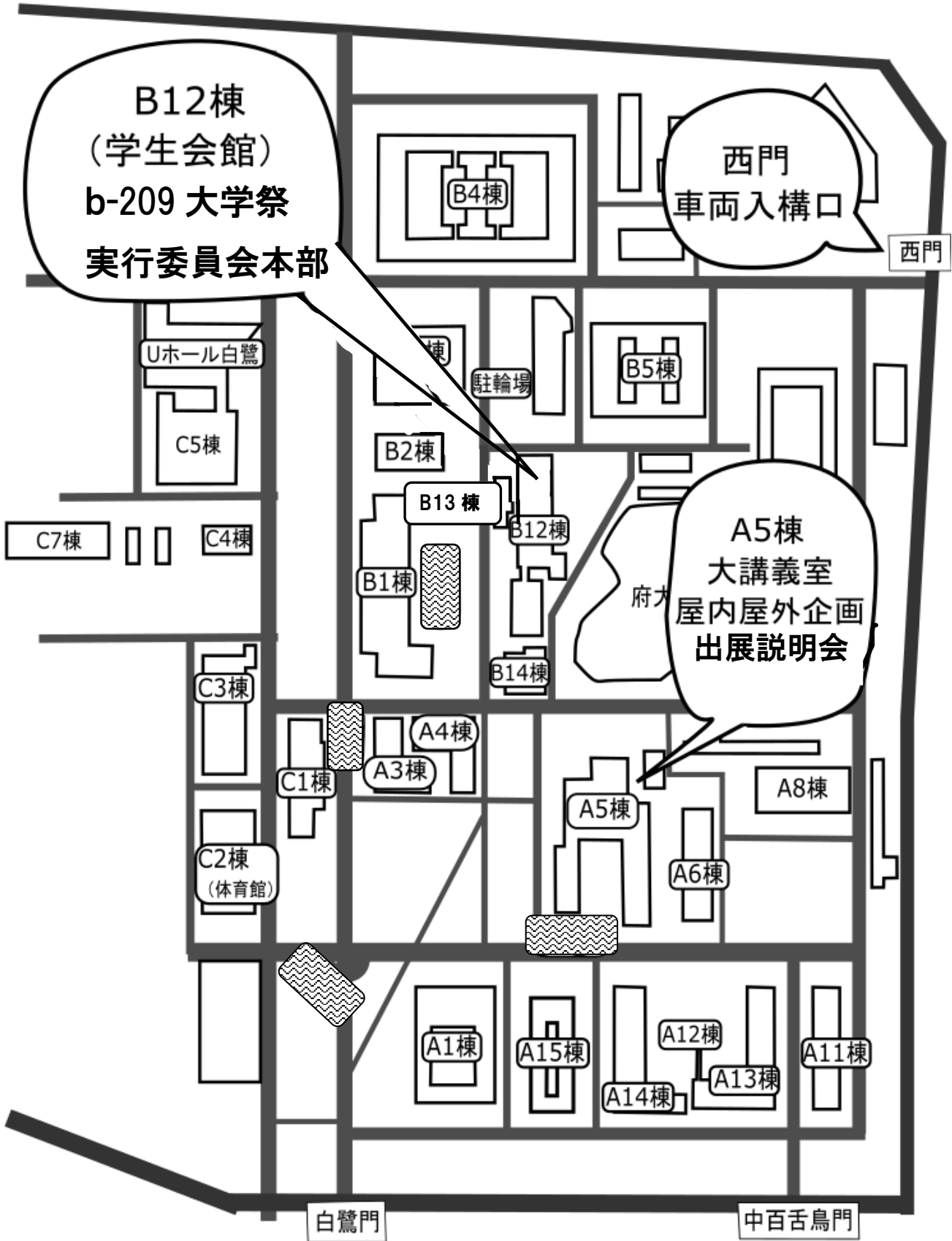
屋外企画場所写真


：ステージ位置

機種やアプリによっては読み取れない場合がございます。



# 4.会場マップ



 : ステージ位置

記入例

## B.屋内屋外企画出展希望場所

記入不要です。

受付日：

受付者：

出展希望場所	いずれかに○ → <u>屋内</u> ・ 屋外		
	◆屋内 ※ ( ) に希望する順位をご記入ください。(第6希望までご記入お願いします) 企画内容により出展が不可能な場所のみ×をご記入ください。		
	A4 棟    301 (    ) 401 ( 1 ) 402,403 ( 3 ) 404 (    ) 405,406 (    )  A5 棟    102 (    ) 123 (    ) 124 (    ) 202 ( 5 ) 203 (    ) 204 (    )	A5 棟    205 (    ) 302 ( 6 ) 305 (    ) 306 (    ) 307 ( 4 ) 308 (    )  A15 棟   101 (    ) 129 (    ) 130 (    ) 229 (    )  B1 棟    第3講義室 (    ) 第4講義室 (    )	B1 棟    第6講義室 (    ) 第7講義室 (    ) 演習室 (    ) 東大講義室 (    )  B2 棟    102 (    ) 202 (    ) 203 (    ) 204 ( 2 ) 302 (    ) 303 (    )  その他   第2音楽室 (    )
	◆屋外 希望場所の番号をご記入ください。 (P.7『3.屋外企画出展可能場所』をご参照ください。) 第1希望 (    ) 第2希望 (    ) 第3希望 (    ) その他 (    )		
雨天時:            決行 ・ 中止            (いずれかに○をつけてください。)			

フリガナ                      ユウコウサイジツコウ イインカイ  
 団体名                      友好祭実行委員会

フリガナ                      ユウサイ                      タロウ  
 責任者名                      友祭                      太郎

TEL                      ○○○(××××)△△△△

## B.屋内屋外企画出展希望場所

受付日：
受付者：

出展希望場所	いずれかに○ → 屋内 ・ 屋外		
	◆屋内 ※ ( ) に希望する順位をご記入ください (第6希望までご記入お願いします) 企画内容により出展が不可能な場所のみ×をご記入ください。		
	A4棟 301 ( ) 401 ( ) 402,403 ( ) 404 ( ) 405,406 ( )  A5棟 102 ( ) 123 ( ) 124 ( ) 202 ( ) 203 ( ) 204 ( )	A5棟 205 ( ) 302 ( ) 305 ( ) 306 ( ) 307 ( ) 308 ( )  A15棟 101 ( ) 129 ( ) 130 ( ) 229 ( )  B1棟 第3講義室 ( ) 第4講義室 ( )	B1棟 第6講義室 ( ) 第7講義室 ( ) 演習室 ( ) 東大講義室  B2棟 102 ( ) 202 ( ) 203 ( ) 204 ( ) 302 ( ) 303 ( )  その他 第2音楽室 ( )
	◆屋外 希望場所の番号をご記入ください。 (P.7『3.屋外企画出展可能場所』をご参照ください。) 第1希望 ( ) 第2希望 ( ) 第3希望 ( ) その他 ( )		
雨天時:            決行 ・            中止            (いずれかに○をつけてください。)			

フリガナ  
 団体名 \_\_\_\_\_

フリガナ  
 責任者名 \_\_\_\_\_

TEL \_\_\_\_\_

# ○お知らせ「屋内屋外・OpenLab 合同企画について」

今年度の友好祭では、屋内屋外企画・OpenLab 企画合同で会場活性のための企画を行うことになりました。本企画の開催にあたって、本企画に賛同される出展者様に企画の概要についてご連絡させていただきます。

## 1. 屋内屋外・OpenLab 合同企画の企画概要

<企画目的> とともに屋内・屋外で開催する企画の屋内屋外企画と OpenLab 企画が合同で会場活性企画を行うことにより、本企画を通して、来場者に楽しんでもらいながら両出展企画の来場者数増加をはかり、会場活性を狙います。

<企画内容> 4～6文字の難読漢字や方言を約14個用意し、その読み方や意味を1文字ずつ各企画場所に1つずつふりわけ、文字が書かれた紙を各企画場所に設置します。来場者は各企画をまわり、紙に書かれている文字を企画場所に設置した色ペンで記入用紙の所定の欄に記入してもらい、文字を集めて、正解が完成したら景品交換所に持っていき、くじを引いてもらいます。そして、当選した景品をプレゼントします。

(例) 「林檎」という漢字の読み方を企画1に「り(赤)」、企画2に「ん(緑)」、企画3に「ご(青)」といったように割り当て、参加する人はそれぞれの企画をまわり、設置された文字を見つけ、そこにあるペンでその文字を記入用紙の所定の欄に書くと、ここでは「りんご」という答えができます。このように何個か問題を作っていく、正解した問題の数に応じて、くじを引いてもらいます。

<日時> 5月26日(土) 10:00 ～ 18:00

27日(日) 10:00 ～ 18:00

## 2. 文字の設置について

屋内屋外・OpenLab 合同企画を行うあたり、文字を書かれた用紙を企画時間中、講義室内に掲示させていただきたいと考えております。文字の設置については、前日または当日の準備時間中に直接伺いますので、その時に設置させていただきます。つきましては文字の設置にあたり出展者様の許可をいただきたいと考えております。以下の記入用紙に記入のほどお願いいたします。文字の設置を行うことで、来場者が訪れる可能性が高くなると見込まれます。是非ご参加ください。疑問な点がございましたら担当者までご連絡ください。

----- キ リ ト リ -----

① 屋内屋外・OpenLab 合同企画に  参加する  参加しない

② 参加すると答えた方で屋内での出展を希望される方、講義室内への文字の設置の希望する場所は  室内  講義室外

③ 参加すると答えた方で屋外での出展を希望される方、講義室内への文字の設置の希望する場所は  テントの支柱  それ以外

※ 屋外での出展でそれ以外を選ばれた方は別途ご連絡させていただきます

団体名 ( )

第57回友好祭実行委員会